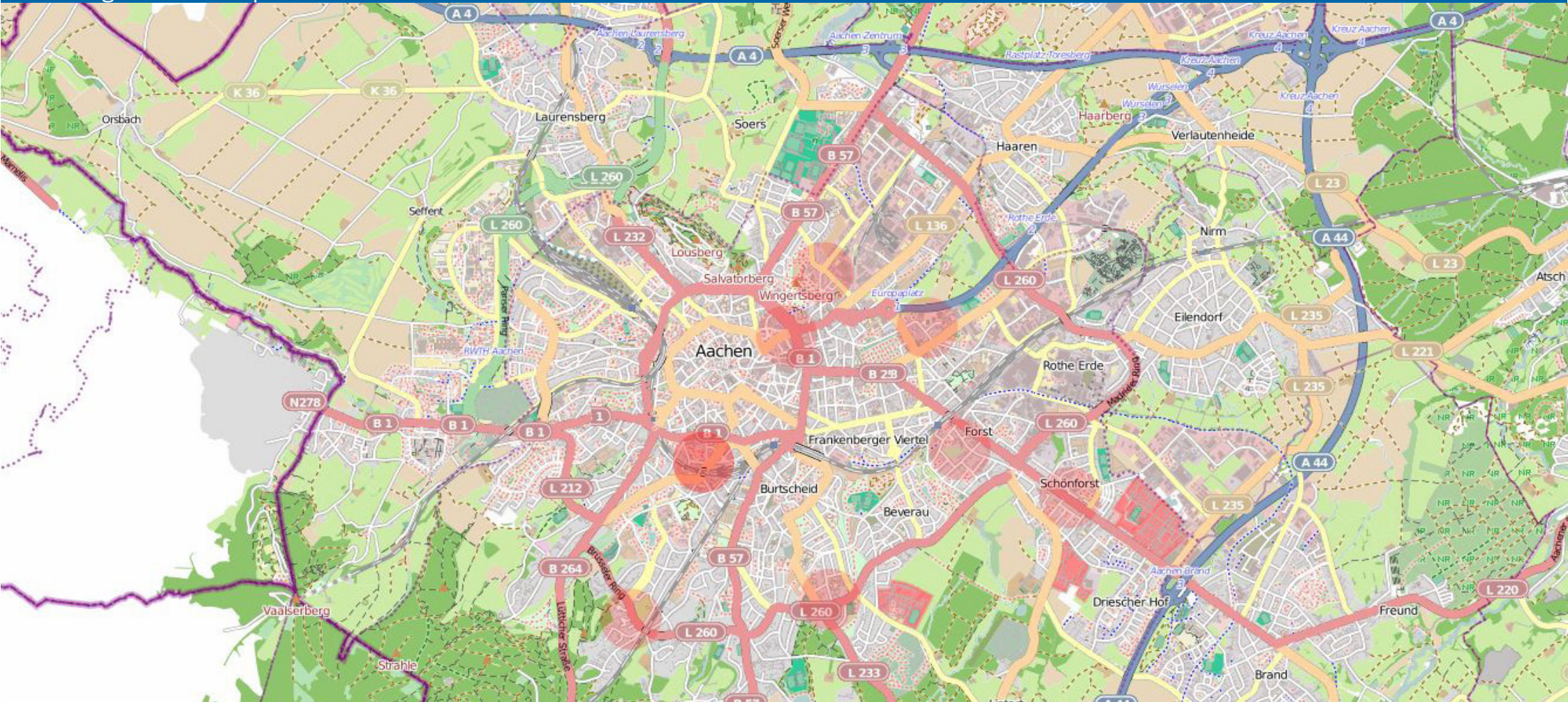




bürgerorientiert • professionell • rechtsstaatlich



Einbruchsradar: Aachen Zentrum

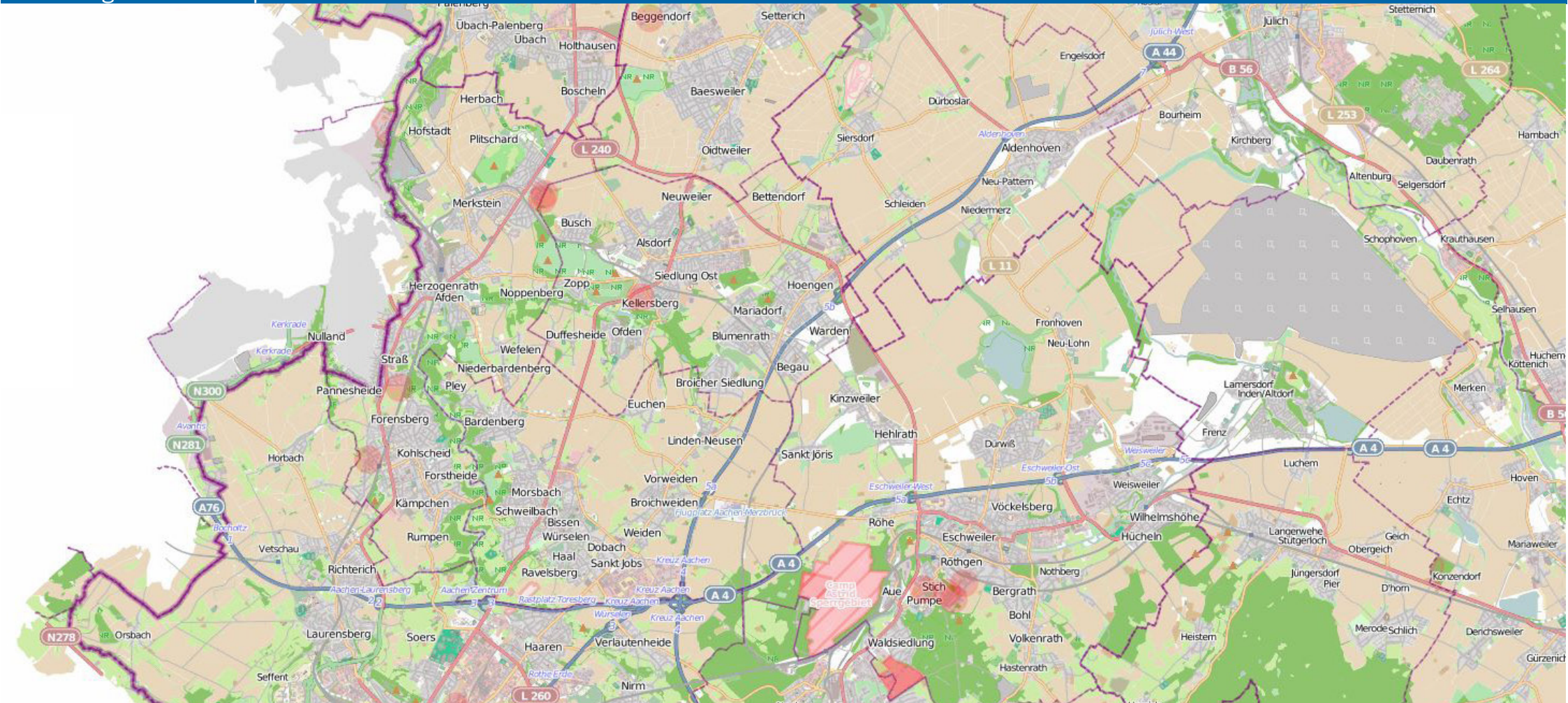
Kreispolizeibehörde Aachen

Zeitraum 11.11.2024 - 18.11.2024

Quelle: Polizeipräsidium Aachen
© OpenStreetMap-Mitwirkende
www.openstreetmap.org/copyright
www.opendatacommons.org
www.creativecommons.org



bürgerorientiert • professionell • rechtsstaatlich

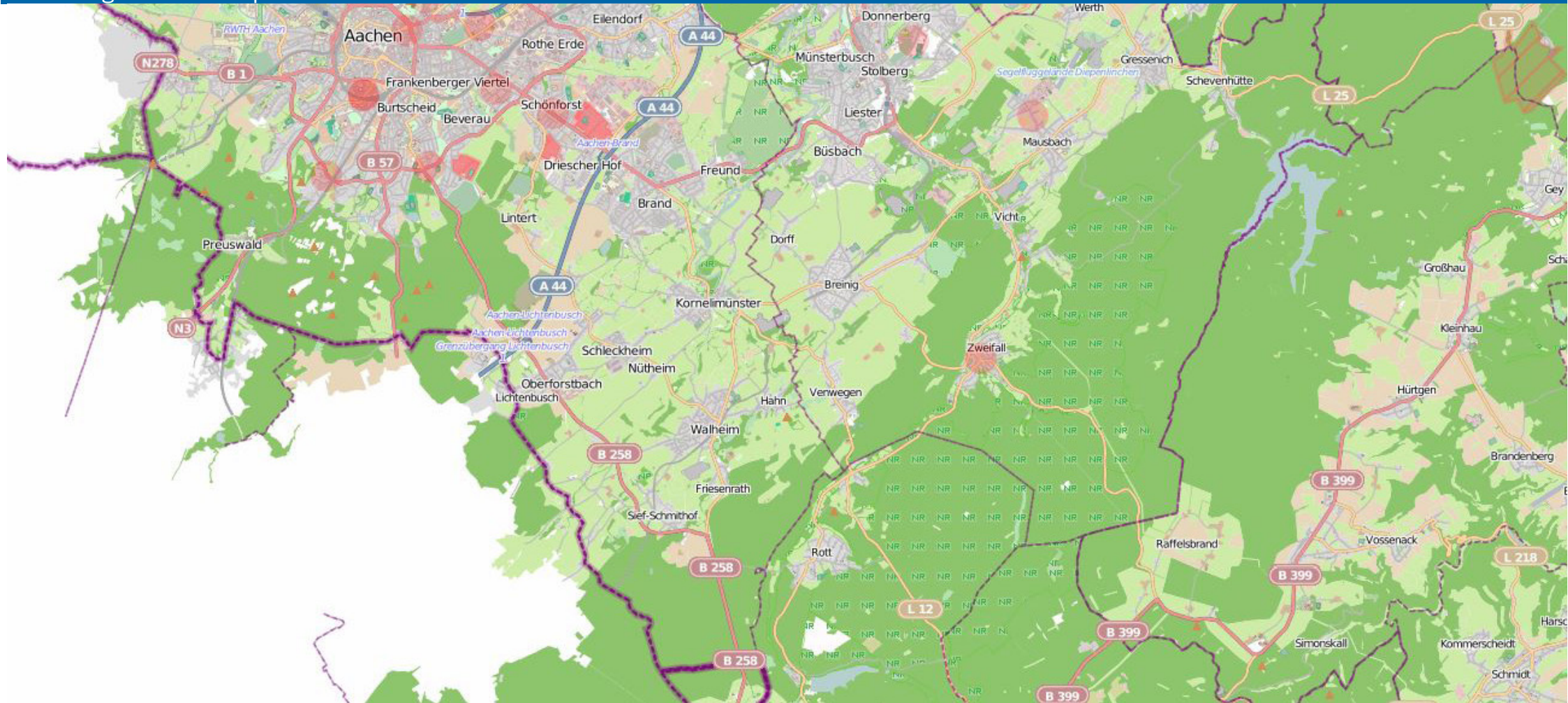


Einbruchsradar: Aachen Nord
Kreispolizeibehörde Aachen
Zeitraum 11.11.2024 - 18.11.2024

Quelle: Polizeipräsidium Aachen
© OpenStreetMap-Mitwirkende
www.openstreetmap.org/copyright
www.opendatacommons.org
www.creativecommons.org



bürgerorientiert • professionell • rechtsstaatlich

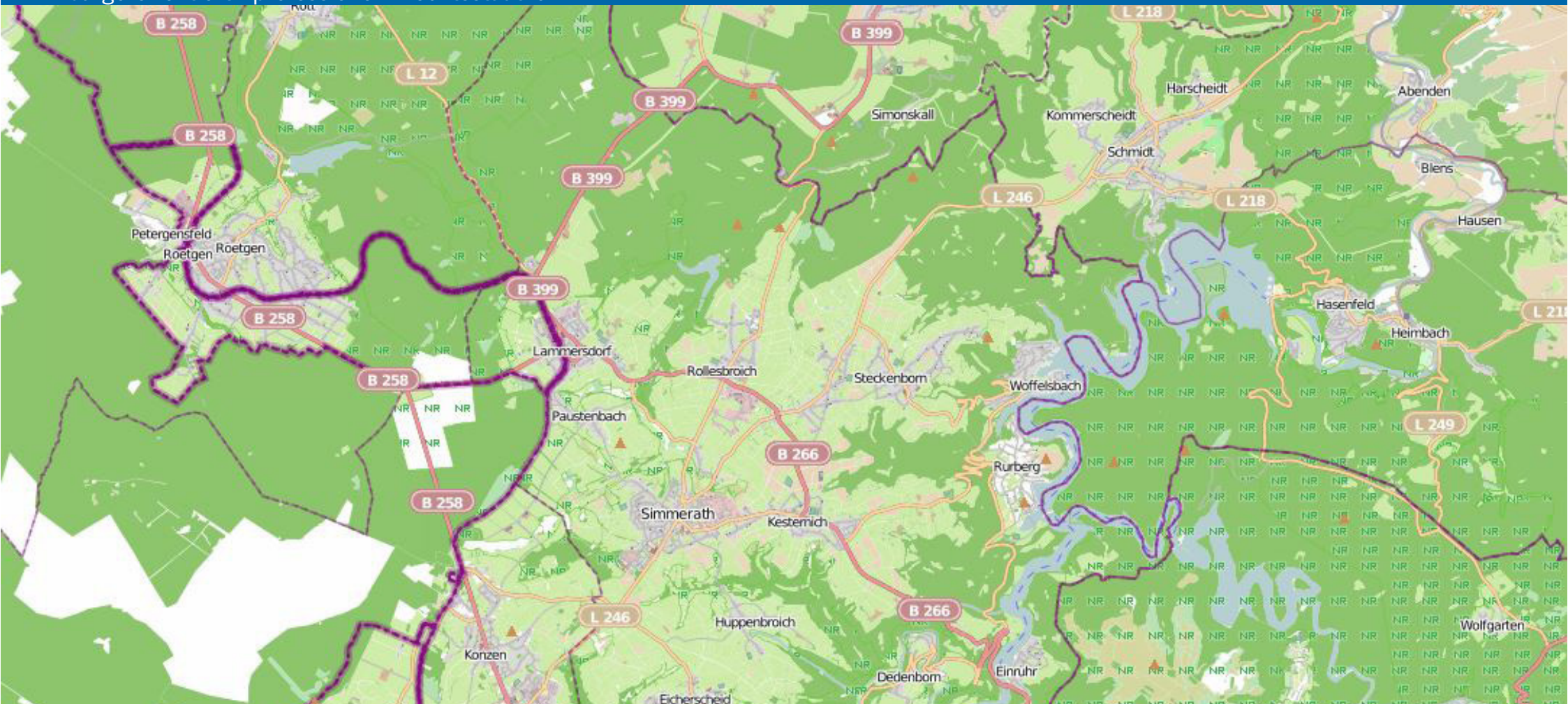


Einbruchsradar: Aachen Süd
Kreispolizeibehörde Aachen
Zeitraum 11.11.2024 - 18.11.2024

Quelle: Polizeipräsidium Aachen
© OpenStreetMap-Mitwirkende
www.openstreetmap.org/copyright
www.opendatacommons.org
www.creativecommons.org



bürgerorientiert • professionell • rechtsstaatlich



Einbruchsradar: Eifel

Kreispolizeibehörde Aachen

Zeitraum 11.11.2024 - 18.11.2024

Quelle: Polizeipräsidium Aachen
© OpenStreetMap-Mitwirkende
www.openstreetmap.org/copyright
www.opendatacommons.org
www.creativecommons.org