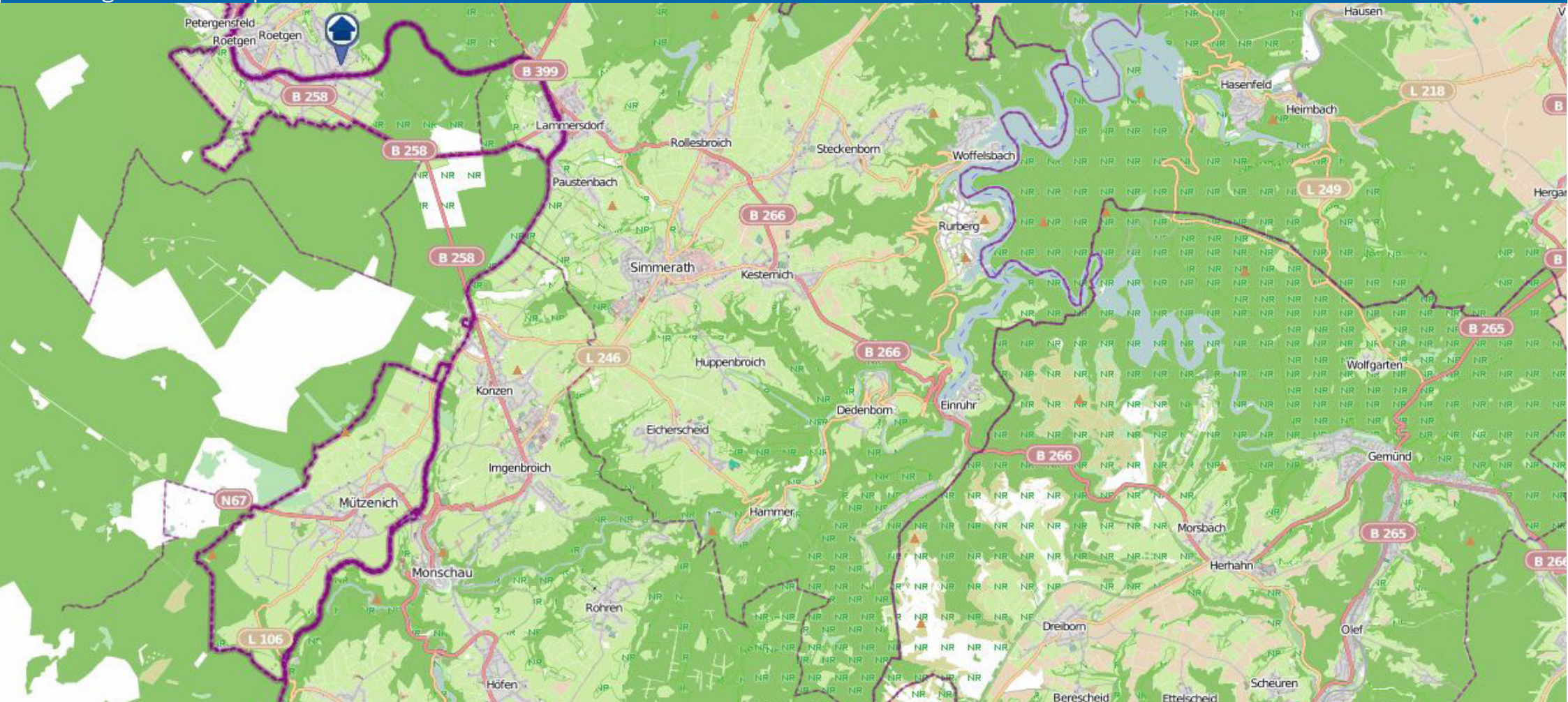




bürgerorientiert • professionell • rechtsstaatlich



Einbruchsradar
Kreispolizeibehörde Aachen
Zeitraum 09.11.2020 - 16.11.2020

Quelle: Polizeipräsidium Aachen
© OpenStreetMap-Mitwirkende
www.openstreetmap.org/copyright
www.opendatacommons.org
www.creativecommons.org