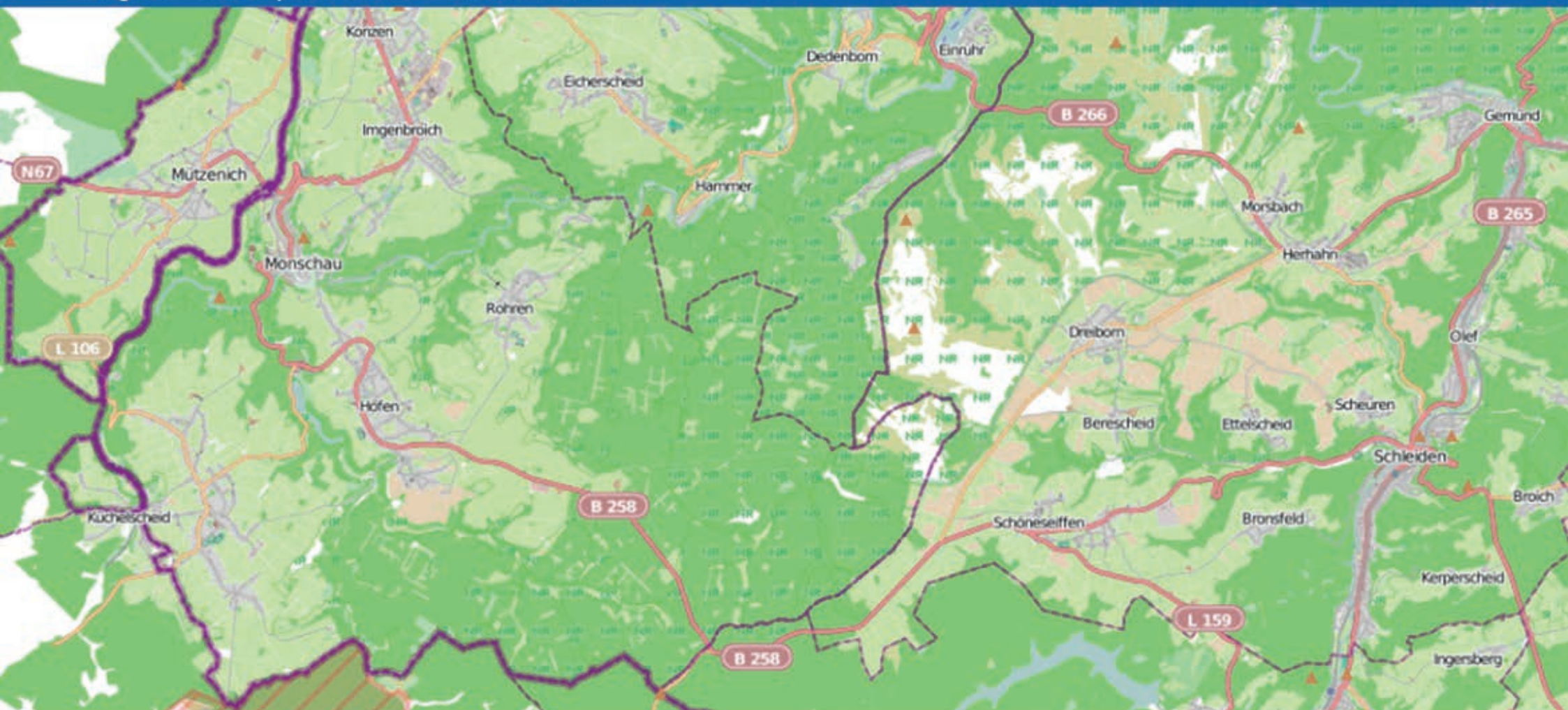




bürgerorientiert • professionell • rechtsstaatlich



## Einbruchsradar

Kreispolizeibehörde Aachen

Zeitraum 03.06.2019 - 10.06.2019

Quelle: Polizeipräsidium Aachen  
© OpenStreetMap-Mitwirkende  
[www.openstreetmap.org/copyright](http://www.openstreetmap.org/copyright)  
[www.opendatacommons.org](http://www.opendatacommons.org)  
[www.creativecommons.org](http://www.creativecommons.org)